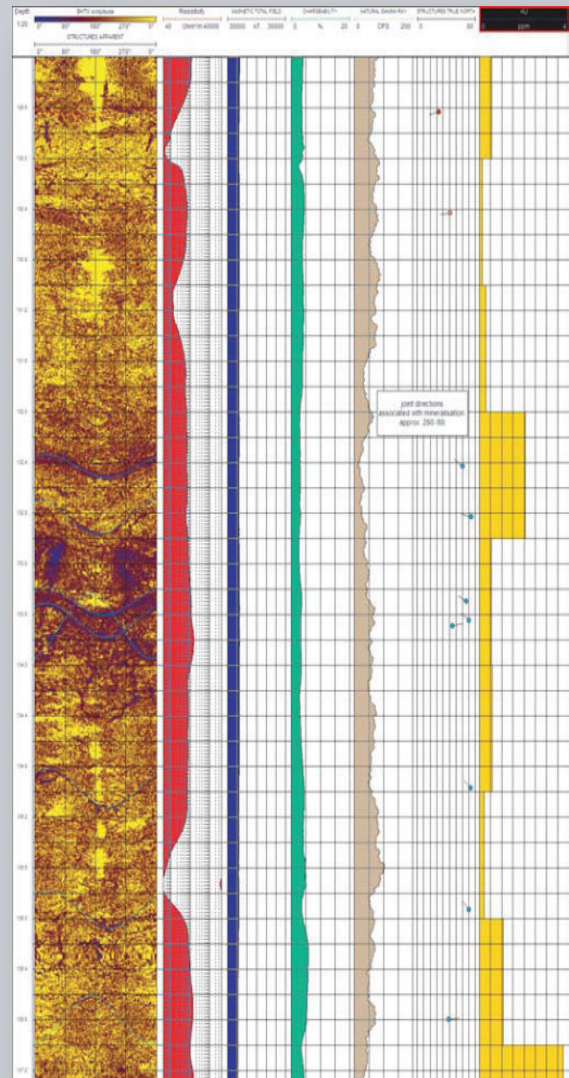


Bohrlochgeophysik (bis 2000 m)

terratec Geophysical Services bietet folgende Methoden der Bohrlochgeophysik an:

- Optischer Bohrlochscanner (OPTV)
- Akustischer Televierwer (BHTV)
- Flowmeter (Fluid logging)
- Probenahme in definierter Tiefe
- Temperatur
- Elektrische Leitfähigkeit des Bohrlochfluids
- Kaliber
- Natürliche Gammastrahlung (total count)
- Spektrale Gammastrahlung
- Akustiklog (FWS, CBL)
- Bohrlochverlauf (magnetisch and gyroskopisch)
- Magnetisches Totalfeld (Hx, Hy, Hz)
- Elektrischer Widerstand und Aufladbarkeit
- Zweispulen-Induktionslog
- Bohrloch-EM (Digi-Atlantis, Geonics BH43-3B)
- Video Inspektion

andere Meßmethoden auf Anfrage ...



terratec geophysical services
Schillerstrasse 3
D - 79423 Heitersheim
Germany
Tel: +49 7634 50319-0

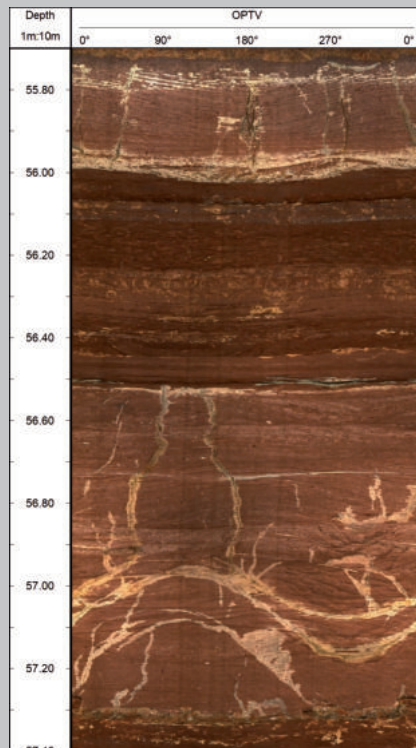
Optischer Bohrlochscanner (OPTV)

Die Möglichkeiten des optischen Scanners beinhalten:

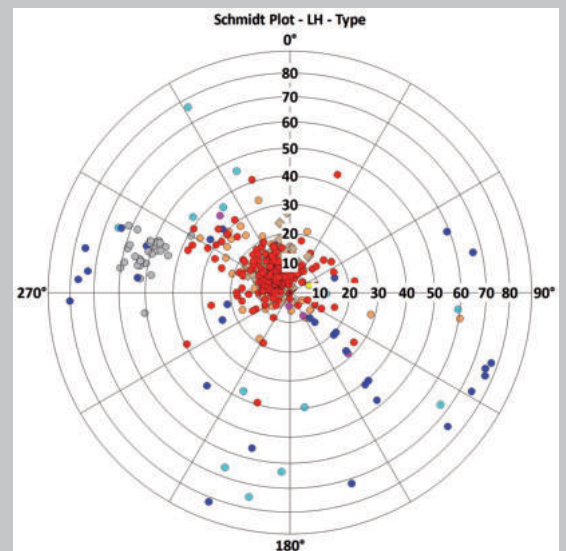
- Fortlaufendes, detailliertes und skaliertes 360° echtfarben Bild der Bohrlochwand für die Dokumentation oder Interpretation (s. Fig. auf der Rechten Seite)
- Strukturanalyse mit Einfallswinkel und -richtung, Häufigkeit und Ausbruchgröße geologischer Strukturen
- Eine beliebte Darstellung ist ein Projektion der unteren Hemisphäre eines Schmidt'schen - Netzes.
- Ersetzt teures Bohrkernverfahren mit den gängigen Problemen wie z.B. eines unvollständigen Kerns.
- Bohrlochverlaufs - Log (Neigung und Richtung) um die wahren Bohrlochkoordinaten x,y,z zu berechnen und daraus ein Bullseye Diagramm zu erstellen.
- Information über die magnetische Feldstärke und den magnetischen Feldvektor
- Natürliche Gammastrahlung
- 150 m Scan in 1 Stunde mit einer vertikalen Auflösung von 1mm



Borehole logging, northern Finland



Die Abbildung zeigt das abgerollte Bild einer Bohrlochwandung. Der linke und rechte Bildrand entspricht Nord (0° bzw. 360°); die Mitte des Bildes ist dementsprechend Süd (180°). Auf den Bilddaten lässt sich eine Strukturauswertung durchführen. Die daraus resultierende Polar Projektion zeigt die Neigung und Richtung der Strukturen an. Z.B. in einem Schmidt'schen Netz.



Schmidt'sche Netz, Polpunkte, untere Hemisphäre

Contact:



Borehole logging, rock laboratory

terratec geophysical services GmbH & Co. KG
Germany, Heitersheim, +49 (0) 7634 50319 0

terratec Bulgaria OOD
Bulgaria, Pernik, +359 (0) 76 588 786

terratec Mali SARL
Mali, Bamako, +223 (0) 66 928443

terratec geophysical services Namibia CC
Namibia, Windhoek, +264 (0) 61 225292

